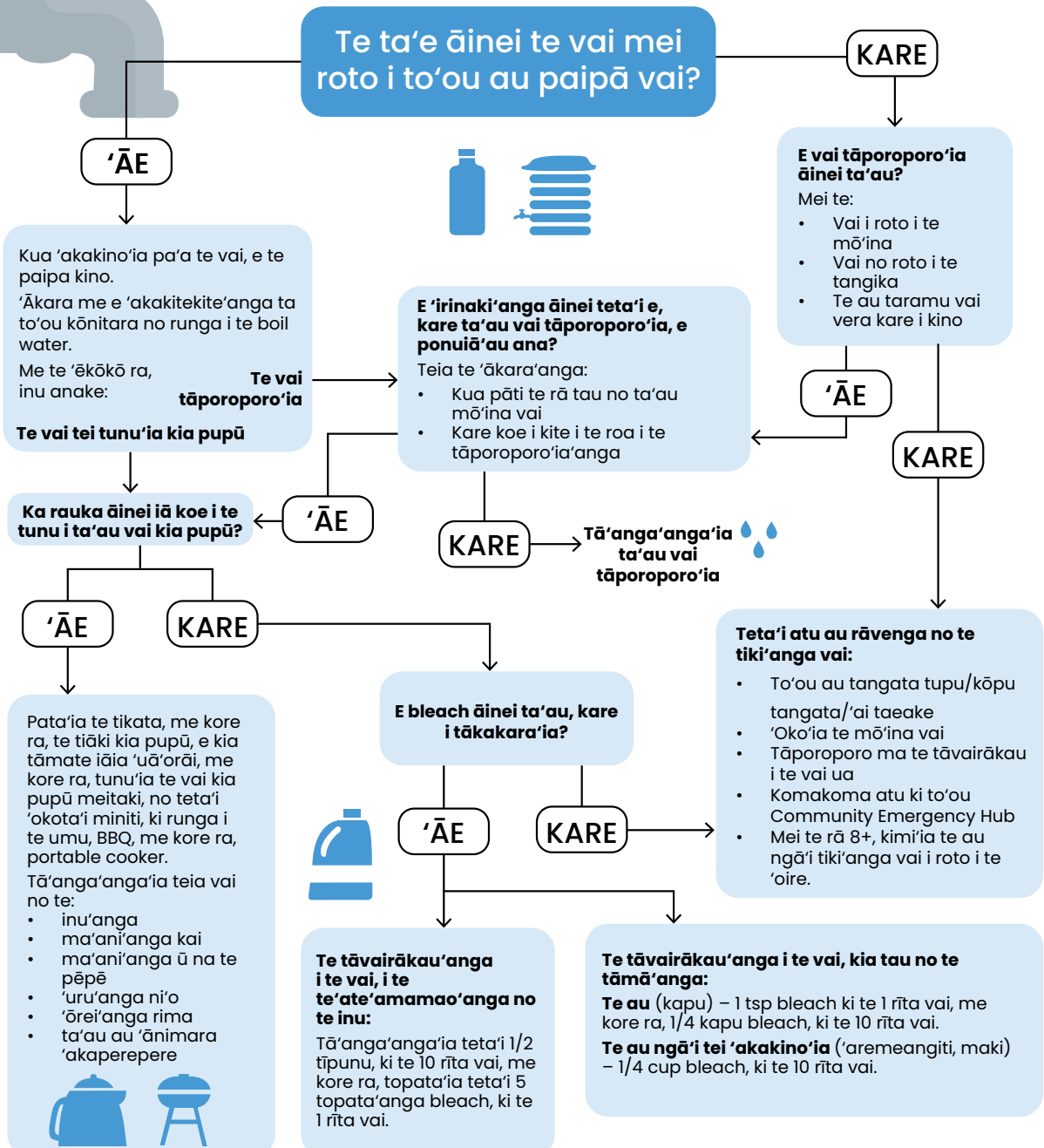
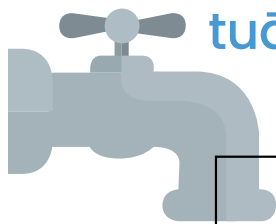


# Te ma`ani`anga i to`ou vai kia ponuiā`au

Kua kino pa`a te paipa te `apai mai ana i te vai ki roto i to`ou ngutu`are. `Akarongo ki te rātiō, me kore ra, `ākara`ia te hbemergency.govt.nz no te `akakitekite`anga pu`apinga.

Tā`anga`anga`ia teia flowchart, kia kite koe i te tāvairākau i to`ou vai, i roto i teta`i tuātau manamanatā tupu po`itirere.



## Te ma'ani'anga i to'ou vai kia ponuiā'au, i roto i teta'i manamanatā tupu po'itirere



NO TE MA'ANI'ANGA I TO'OU VAI KIA PONUIĀ'AU, TE TĀMANAKO ATU NEI MATOU:



1. Te tunu'anga i te vai kia pupū

ME KORE RA



2. Bleach

### 1. TE TUNU'ANGA I TE VAI KIA PUPŪ

Kare pa'a ta'au vai tei tāporoporo'ia e tau no te inu.

Tunu'ia ta'au vai kia pupū, i mua ake ka tā'anga'anga ei, mei te: Tunu'anga i te vai kia pupū no teta'i 'okota'i miniti, me kore ra, tunu'ia ki roto i te tikata, me kore ra, i te tiāki, kia tāmata roa iāia 'uā'orāi.

Me kare e rauka iā koe i te tunu i ta'au vai kia pupū, ka anoano'ia koe i reira, kia tāvairākau i te reira ki te bleach.



### 2. BLEACH

#### Te inu'anga

No te inu'anga, tunu'anga, e te 'uru'anga ni'o:

'Akapāpu e, e bleach tau, e kare i tākakarā'ia. ('Auraka e tā'anga'anga i te Janola, i te mea e, tei roto i te reira, te detergents, e kare e tau no te tāvairākau'anga i te vai inu).

tīto'ia



1/2 tipunu

Bleach

KI ROTO I TE



e 10 rīta Vai (PAKETE)

topata'ia e 5 topata'anga



Bleach

KI ROTO I TE



1 rīta Vai

#### Te tāmā'anga

No te au tāmā'anga no te au rā tātakita'i (te au kapu, e te au papa) tā'anga'anga'ia:

1 tipunu ..... 1 rīta

1/4 kapu ..... 10 rīta

Bleach

Vai



No te tāmā'anga repo ma'ata (vai-puke, 'aremeangiti, me kore ra, i te maki) tā'anga'anga'ia:

1/4 kapu ..... 1 rīta

e 2 kapu ..... 10 rīta

Bleach

Vai



ʻAKARONGO PUTUPUTU KI TAʻAU RĀTIŌ, NO TE AU ʻIKUʻIKUʻANGA, ʻAKAKITEKITEʻANGA, E TE ARATAKIʻANGA Pāruru'ia to'ou ora'anga kōpapa i roto i teta'i manamanatā tupu po'itirere - ʻākono iā koe ʻuā'orāi, e teta'i atu. No teta'i atu ʻakakitekite'anga no runga i te ora'anga meitaki, ʻākara'ia te [www.ourhealthhb.nz](http://www.ourhealthhb.nz) me kore ra, tāniuniu'ia te numero 06 834 1815